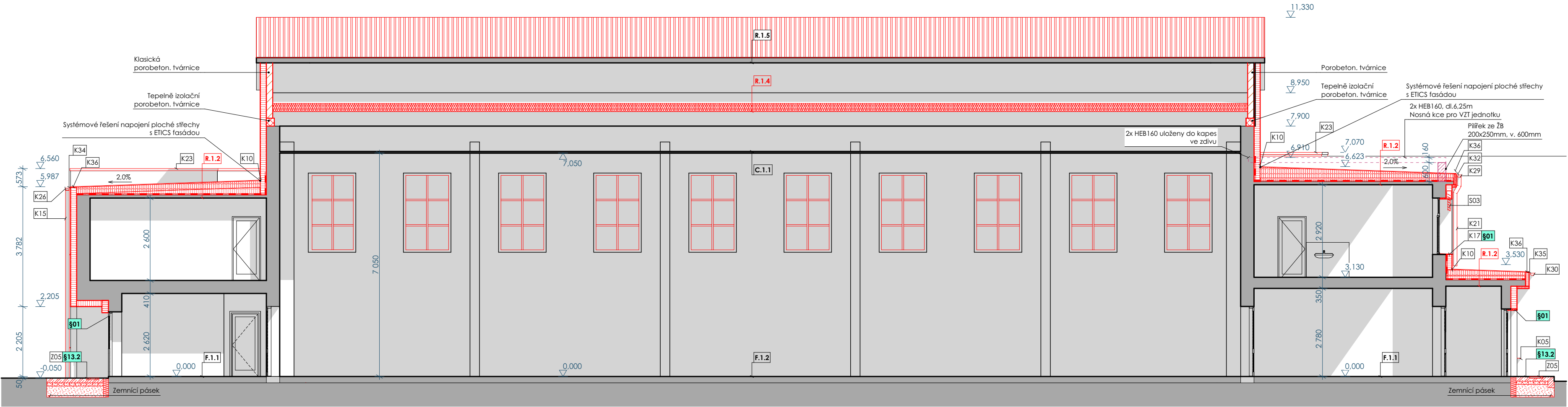


Řezy - NOVÝ STAV



C

Řez C-C NS

1:100

POZNÁMKY

- TENTO VÝKRES JE JEN DÍLČÍM VÝKRESEM PROJEKTU, NEDÍLNOU SOUČÁSTÍ DOKUMENTACE JE TECHNICKÁ ZPRÁVA A OSTATNÍ VÝKRESY
 - PROJEKTANT SI VYHAZUJE PRAVO NA ZÁKLADĚ NOVĚ ZISTĚNÝCH POZNATKŮ UPRAVIT NAVRHOVANÉ ŘEŠENÍ
 - PŘED ZAHÁJENÍM ZMĚNÍCH A STAVEBNÍCH PRACÍ **DODAVATEL STAVBY ZAJISTÍ** VYTÝČENÍ A OZNAČENÍ VŠECH STÁVAJÍCÍCH I NOVĚ VYBUDOVANÝCH INŽENÝRSKÝCH SÍTÍ A ZAŘÍZENÍ, KTERÉ BY MOHLY BÝT DOTČENY STAVEBNÍMI PRACEMI. VYTÝČENÍ A OZNAČENÍ PROVEDOU JEJICH SPRÁVCI PODLE PLATNÝCH PŘEDPISŮ.
 - PŘED OBJEDNÁNÍM NEBO ZAHÁJENÍ VÝROBY VŠECH VÝROBKŮ A KONSTRUKCÍ JE NUTNO OVĚRIT JEJICH ROZMĚRY A PODMÍNKY ZABUDOVÁNÍ DLE SKUTEČNOSTI NA STAVBĚ
 JAKÉKOLI ZMĚNY PROJEKTU, ZMĚNY MATERIÁLŮ NEBO ZMĚNY DETAILŮ, AT ŮŽ V PRŮBĚHU REALIZACE NEBO V RAMCI VÝROBNÍ PŘÍPRAVY DODAVATELE, PODLEHÁJÍ SCHVÁLENÍ PROJEKTANTEM
 ZA ZMĚNY PROVEDENÉ BEZ VĚDOMÍ PROJEKTANTA NEBO PROTI JEHO VŮLI NENESE PROJEKTANT ZODPOVĚDNOST, ZMĚNY MUSÍ BÝT PROJEKTANTOVI PŘEDLOŽENY V DOSTATEČNĚM PŘEDSTUHI, ABY SE MOHL K VĚCI UČINNĚ VYJÁDŘIT, ZA ZMĚNY V TOMTO SMYSLU JE POVAŽOVÁNÁ I ZMĚNA VYPLYVAJÍCÍ Z VÝROBNÍ DOKUMENTACE SUBDODAVATELŮ APOD.
 - PŘED ZAPOČETÍM PRÁCI NA ZATEPLOVACÍM SYSTÉMU JE POTŘEBA ANALYZOVAT STAV PODKLADU A POUŽITELNOST ZVOLENÉHO SYSTÉMU (VŠEKRE PODMÍNKY, KTERÉ MUSÍ BÝT ZATEPOVÁNÍ
 NOKLAD SPOLNOVÝ, UDAVA VÝROBCE SYSTÉMU ZATEPLENÍ), ZHOVOTIVETI ZAJISTÍ MINIMÁLNĚ TYTO PRŮŘÍZMY A ZKOUŠKY PODKLADU: NASYČENÍ ZDVA VODOU A MNOŽSTVÍ ZASOLENÍ,
 ODTYČOVÁNÍ ZKOUŠKA NA LEPÍCI TMEL A TANKOVÝ ZKOUŠKA NA KOTVÍCÍ MATERIÁL
 - STAVAJÍCÍ PRVKY NA FASÁDÁCH BUDOU DEMONTOVÁNY PO KONSULTACI S INVESTOREM A UŽIVATELEM STAVBY
 - STAVAJÍCÍ KABELOVÁ VEDENÍ SLABOPROUDU NA FASÁDÁCH, KTERÁ BUDOU ZACHOVÁVANA, JE NUTNO OSADIT DO CHRÁNICÍKŮ, KTERÉ BUDOU ZASEKÁNY DO ZDIVA, ZASEKÁNÍ PROVĚST V TRÁSÁCH
 STAVAJÍCÍHO VEDENÍ, DO INTERIÉRU KABELY VĚST VE SPÁŘE MEZI OKNY A ZDÍVEM, TRASY VEDENÍ SLABOPROUDU MUSÍ BÝT PŘI REALIZACI ZATEPLENÍ VYZNAČENY TAK, ABY NEDOŠLO K JEJICH
 PORUŠENÍ PŘI KOTVENÍ ISOLANTU
 - STAVAJÍCÍ OMÍTKA NA FASÁDĚ BUDE ZKONTROLOVÁNA (Z LÉZENÍ), POŠKOZENÁ, ODULÁ A NESOUDRŽNÁ MÍSTA OMÍTKY MUSÍ BÝT ODSTRANĚNA, OMÍTKA MUSÍ BÝT V CELÉ PLOŠE OČIŠTĚNA,
 VYSYPÁVĚNA A VYROVNÁVANA, PROJEKT POČÍTÁ S OPRAVOU 10% PLOCHY
 - VENKOVNÍ OŠTĚNÍ A NADPŘAZÍ OTVORŮ BUDE ZATEPLENO TEPELNOU ISOLACÍ LT 30 MM, VENKOVNÍ PARAPETY BUDOU ZATEPLENY TEPELNÝMI PARAPETNÍMI KLÍNÝ Z EXTRUDOVANÉHO
 POLYSTYRENU SP5 LT 20-30 MM, PARAPETNÍ KLÍNY BUDOU LEPĚNY CELOPLŇNĚ, OSAZOVACÍ SPÁRY U NOVÝCH VÝPLNÍ OTVORŮ MUSÍ BÝT NA INTERIÉROVÉ STRANĚ PAROTĚSNĚ UZÁVŘENY
 (KRYTÝ PAROTĚSNÝ PÁSKOU), NA VNĚJŠÍ STRANĚ OPATŘENY PROTÍ ZATEPLNÉ ŠRÁPKOVÉ VODY (KRYTÍ DIFÚZNĚ PROUSTUPNÝ PÁSKOU)
 - V SYSTÉMOVÉM ŘEŠENÍ A V SOULADU S ČSN. DLE VÝROBCE ZATEPLOVACÍHO SYSTÉMU BUDOU POUŽITÝ NEJŠÍ ZACÍSTĚVACÍ LÍŠTY PRO NÁPOJENÍ OMÍTEK, LÍŠTY S OKAPNÍCKOU NA ROZÍCH ATD.
 - VEDENÍ HROMOSVODŮ, OSVĚTLENÍ, CEDULĚ, ČIDLA, KONZOLY PRO PRÁPORCY, DEŠTOVÉ VODY, ŽEBŘÍKY, BUDOU DEMONTOVÁNY A NOVĚ UKOTVENY S OHLEDEM NA MATERIÁL A TLOUŠTKU NOVĚH
 ZATEPLENÍ NA FASÁDĚ.

- SYSTÉMOVÝ PENETRACE - SILIKONOVÝ PODKLADNÍ NÁTER PRO JEDNOCENÝ SAVOSTI PODKLADU A ZVÝŠENÍ PŘÍDRŽNOSTI SILIKONOVÝCH FASÁDNÍCH NÁTERŮ
FASÁDNÍ NÁTER OBSAHUJÍCÍ SILIKONOVOU DISPERZI, PROPUSTNÝ PRO VODNÍ PÁRY, S VÝBORNOU KRYCÍ SCHOPNOSTÍ, ODOLNÝ VŮČI POVĚTRNOSTNÍM VLIVŮM A UV ŽÁŘENÍ, VELMI PRUŽNÝ, VYSOCE VODOODPUDIVÝ
ETICS MUSÍ BÝT PŘEVEDEN JAKO SYSTÉMOVÝ CERTIFIKOVANÝ SYSTÉM A DLE TECHNOLOGICKÝCH POSTUPŮ VÝROBY SYSTÉMU DLE PLATNÝCH ČSN.
PO OBVODĚ DOMU BUDE PŘEVEDEN ODKOP PODÉL SKLOVÉHO ZDIVA DO HLUBKY 0,6 M PRO ZHOVENÍ NOVOHO ZATEPLENÍ SKLOVÉ ČÁSTI OBJEKTU VIZ. DETAIL.
STÁVAJÍCÍ BETONOVÝ A ASFALTOVÝ POVRCH BUDE ODBRÁNÁN A PO DOKONČENÍ PRÁCI PŘEVEDENY NOVE POVRCHY V PŮVODNÍM MATERIÁLU.

název projektu Snížení energetické náročnosti školní tělocvičny SPŠ EL a IT, Dobruška			
stupeň DPS DOKUMENTACE PRO PROVÁDĚNÍ STAVBY		místo stavby p.č. 146 Dobruška [627496]	
stavebník  <p>Sřídni průmyslová škola elektrotechniky a informačních technologií, Dobruška</p> <p>Čs. odboje 670 Dobruška 518 01</p>		generální projektant  <p>ŘEZANINA & BARTOŇ, s.r.o. Jeníkavice 111 503 46 Jeníkavice</p>	
autorizace		projektant části ŘEZANINA & BARTOŇ, s.r.o. Jeníkavice 111 503 46 Jeníkavice Ing. Jiří Bartoň ČKAIT 0602517	
část D.1.1.B			
výkres Řezy - NOVÝ STAV			
datum zhotovení 11/2023	měřítko 1:100	číslo výkresu D.1.1.B.10	paré
datum revize -	číslo revize -		

DÍLO JE CHRÁNĚNO AUTORSKÝM ZÁKONEM. JAKÉKOLIV ROZMNOŽOVÁNÍ ČI VYTVÁŘENÍ KOPIÍ BEZ VĚDOMÍ AUTORA JE ZAKÁZÁNO